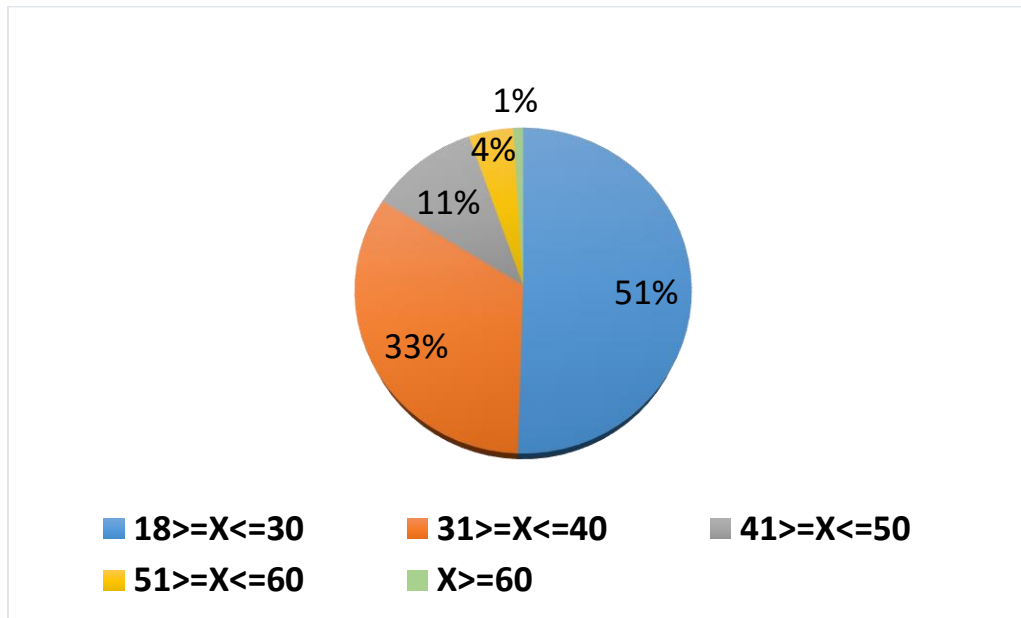
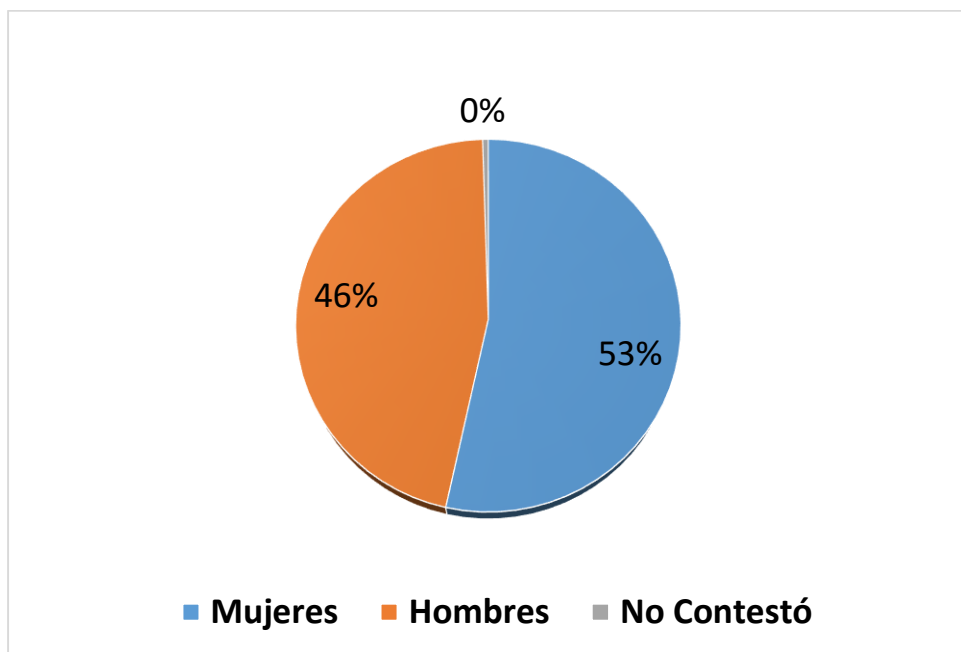


Resultados de la encuesta en gráficas

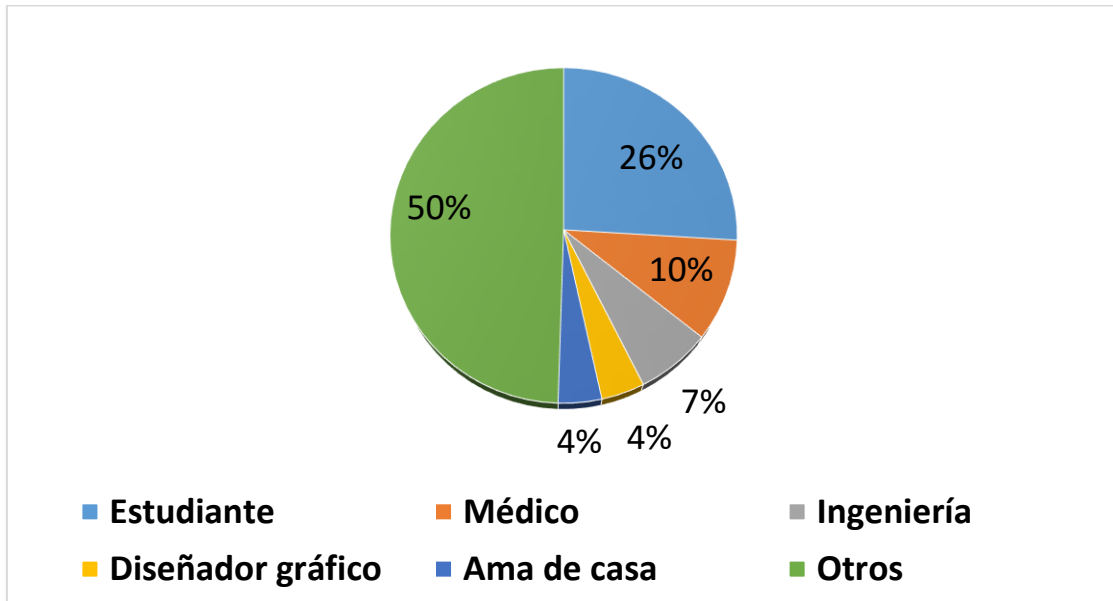
1. Distribución por edad



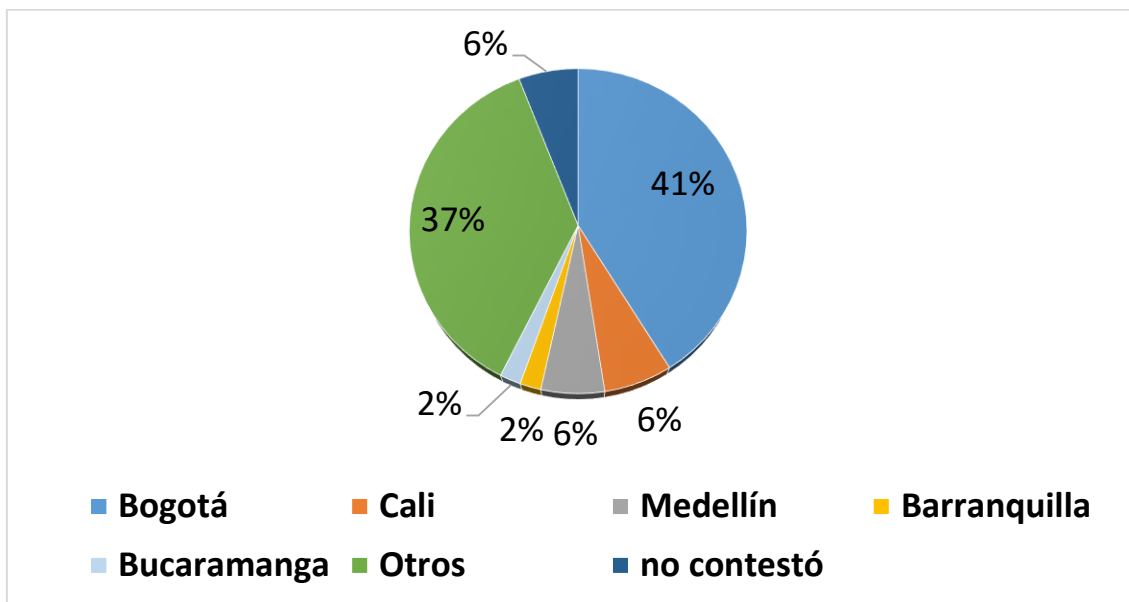
2. Distribución por género



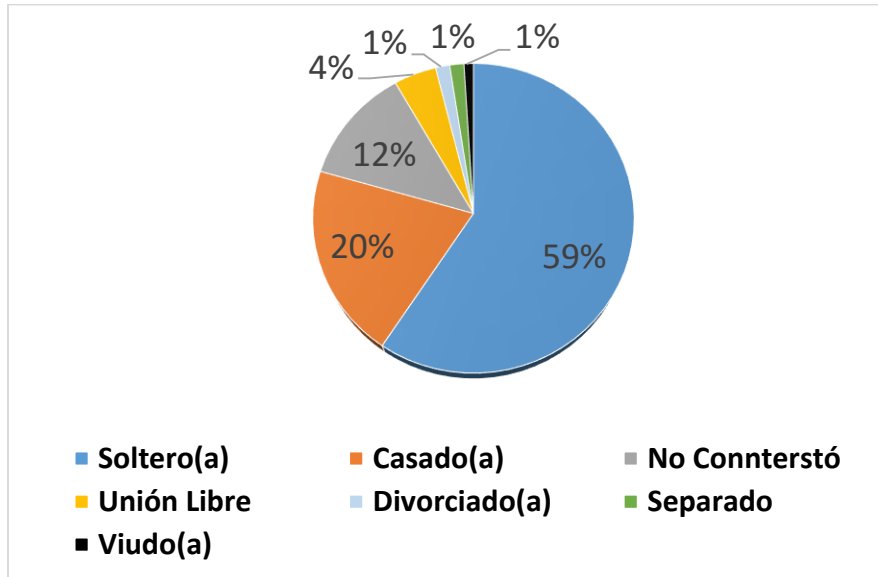
3. Distribución por ocupación



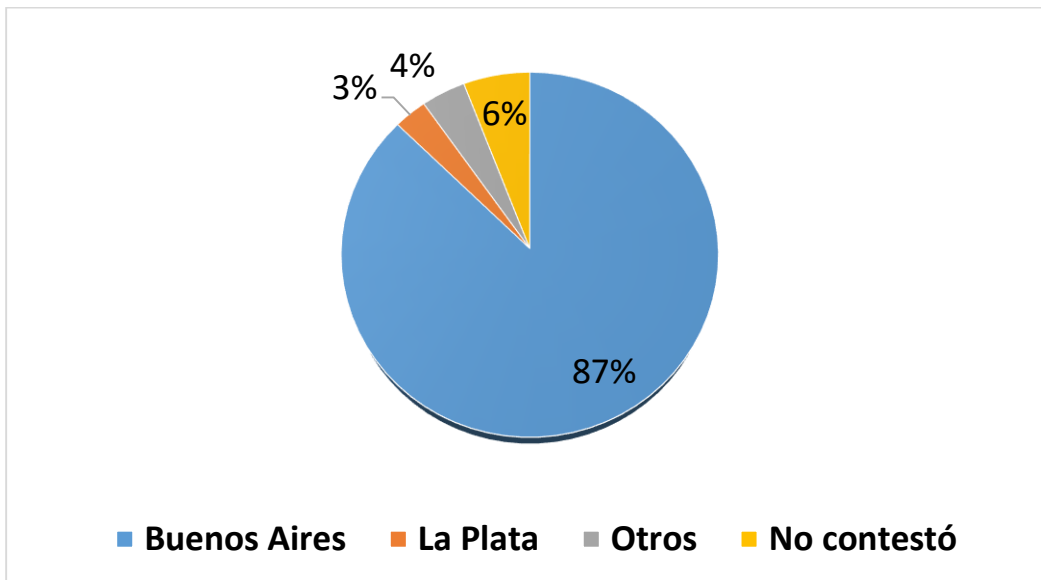
4. Distribución por lugar de nacimiento



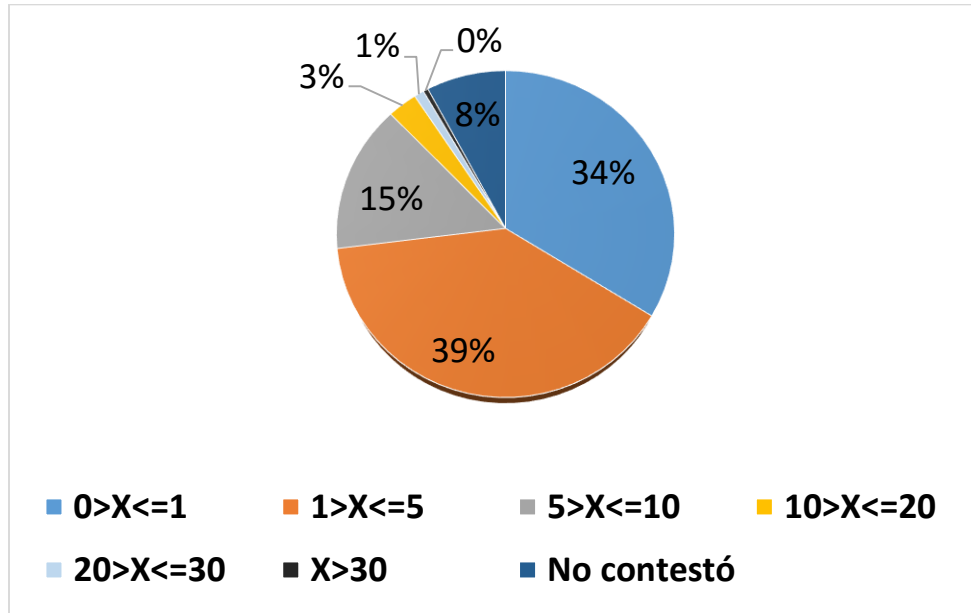
5. Distribución por Estado Civil



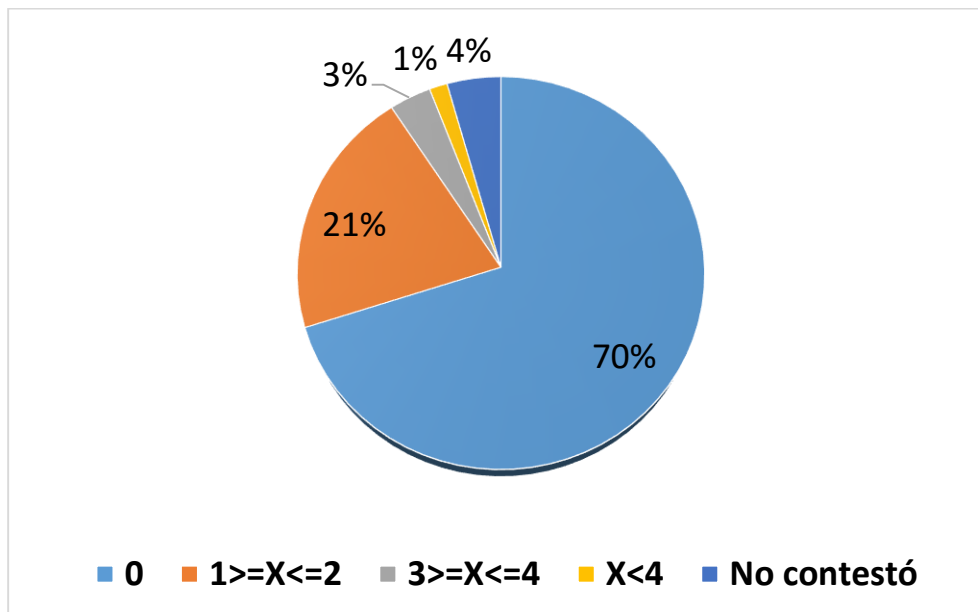
6. Distribución por lugar de residencia



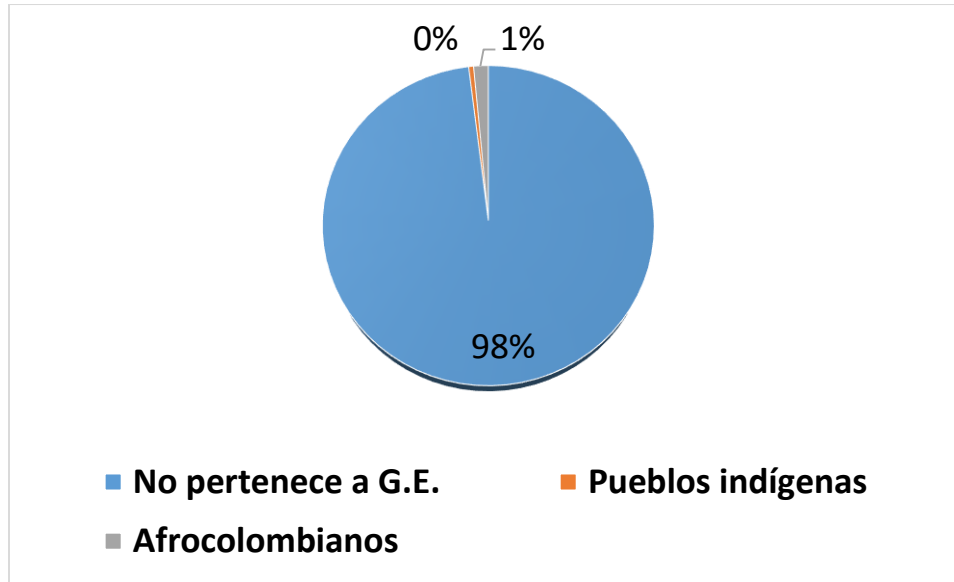
7. Distribución por tiempo de permanencia fuera de Colombia (en años)



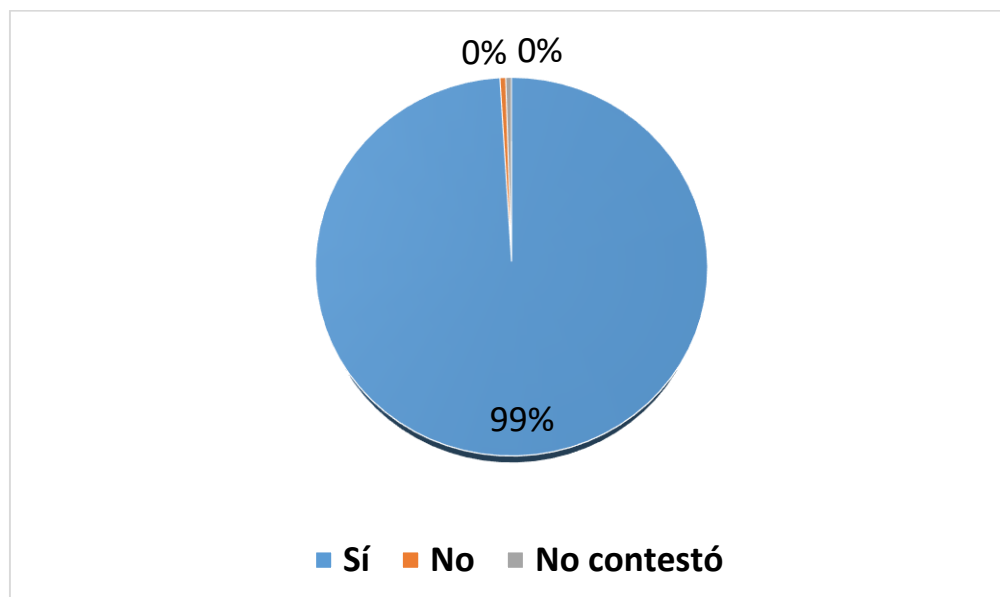
8. Distribución por número de hijos



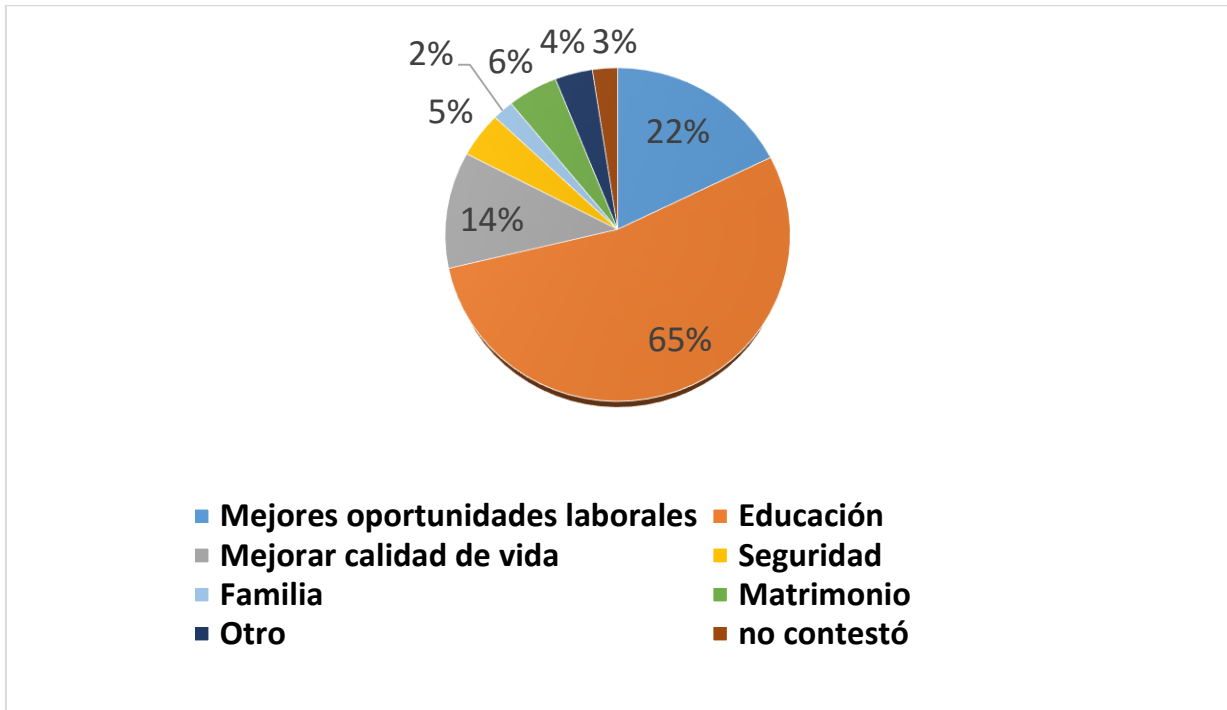
9. Distribución por pertenencia a un grupo étnico



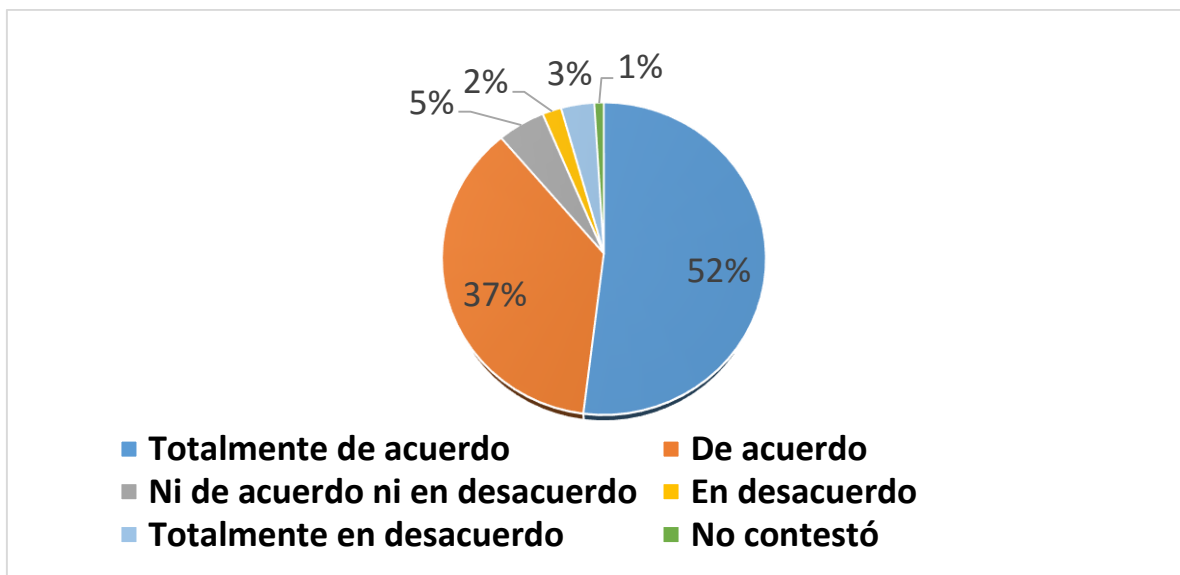
10. Distribución por presentar situación de discapacidad



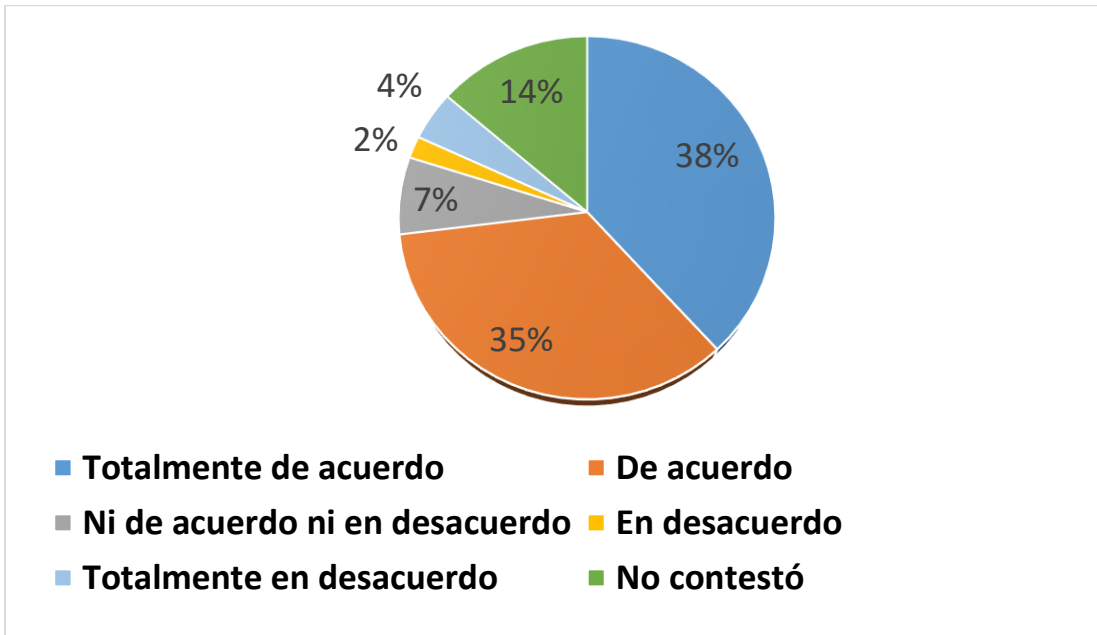
11. Distribución por motivación para salir del País



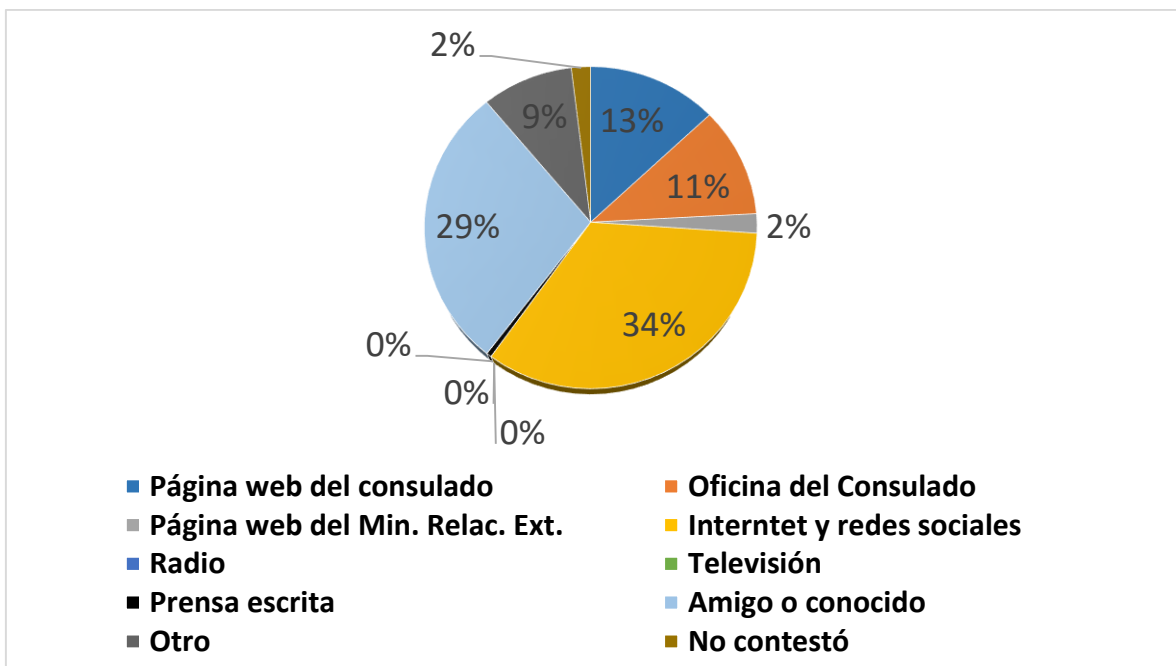
12. La información suministrada por el Ministerio de Relaciones exteriores es útil para la población colombiana residente en el exterior:



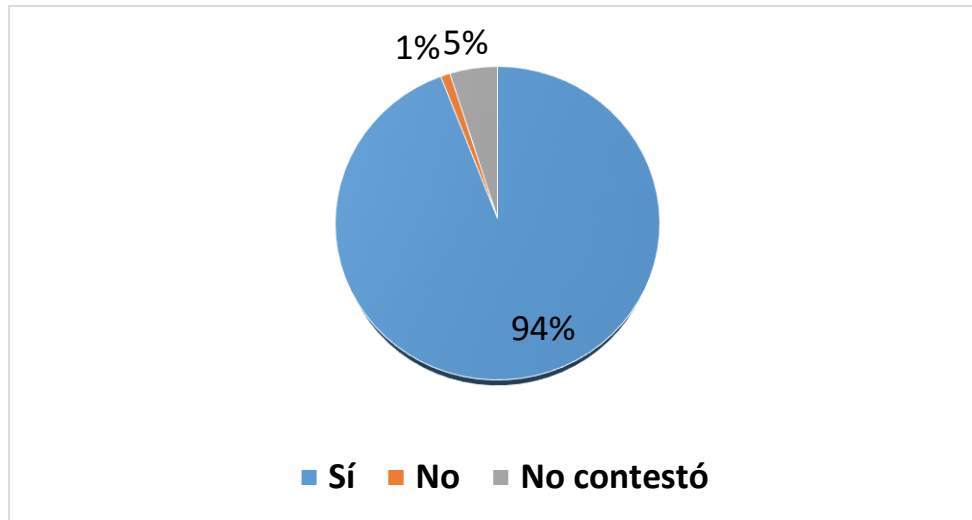
13. Las ferias de servicios permiten aumentar el nivel de conocimiento de los connacionales sobre la oferta institucional que les beneficia:



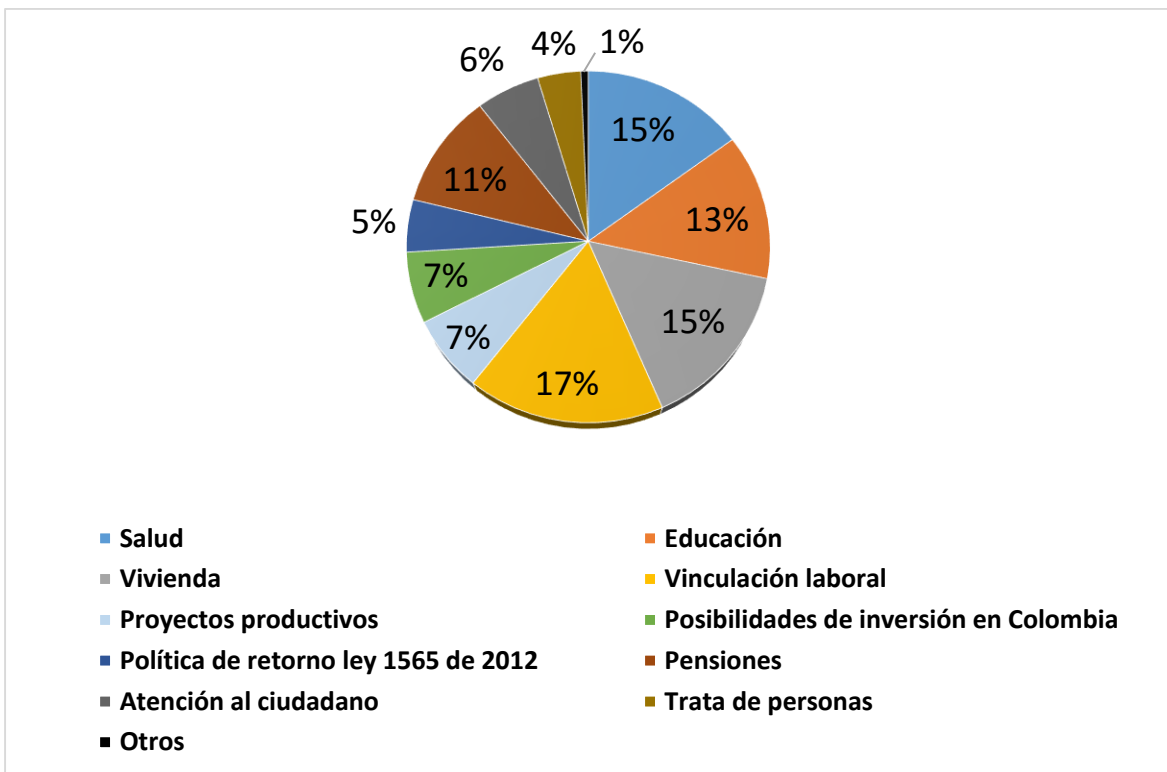
14. ¿A través de qué medio se enteró de la realización de la feria de servicios en el exterior?



15. ¿Se siente satisfecho con el desarrollo de la feria de servicios?

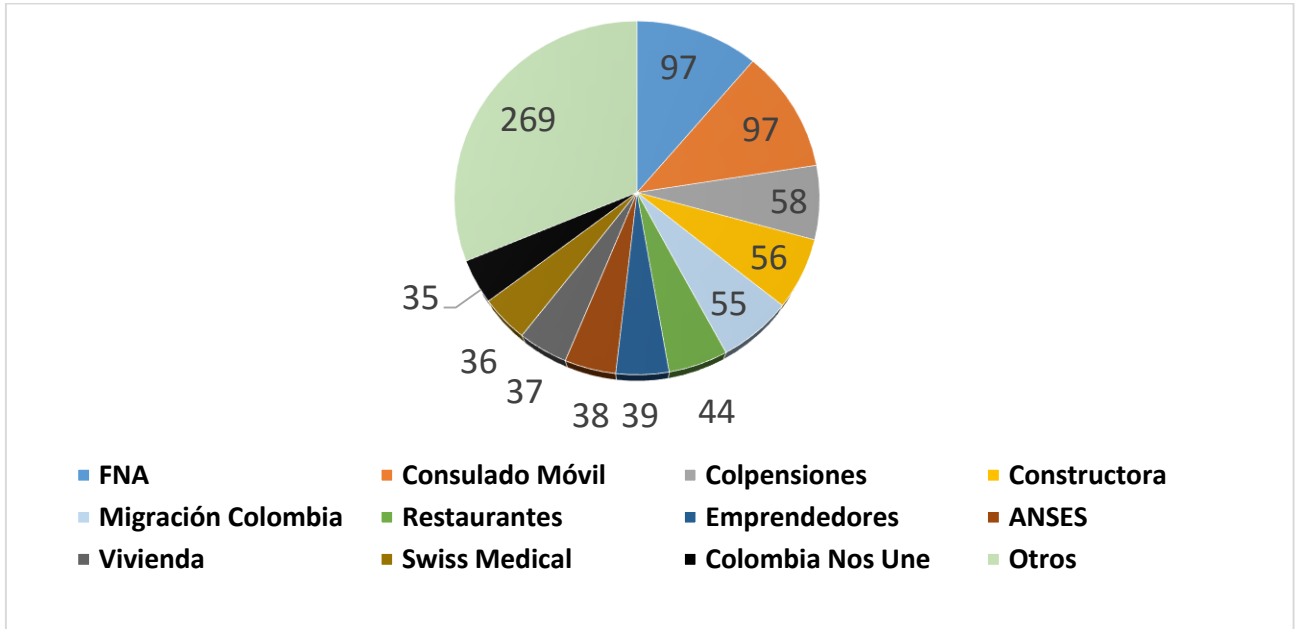


16. ¿Teniendo en cuenta las necesidades de los colombianos en el país que reside ¿cuáles cree que son los sectores que requieren más tención por parte del Ministerio de Relaciones Exteriores?

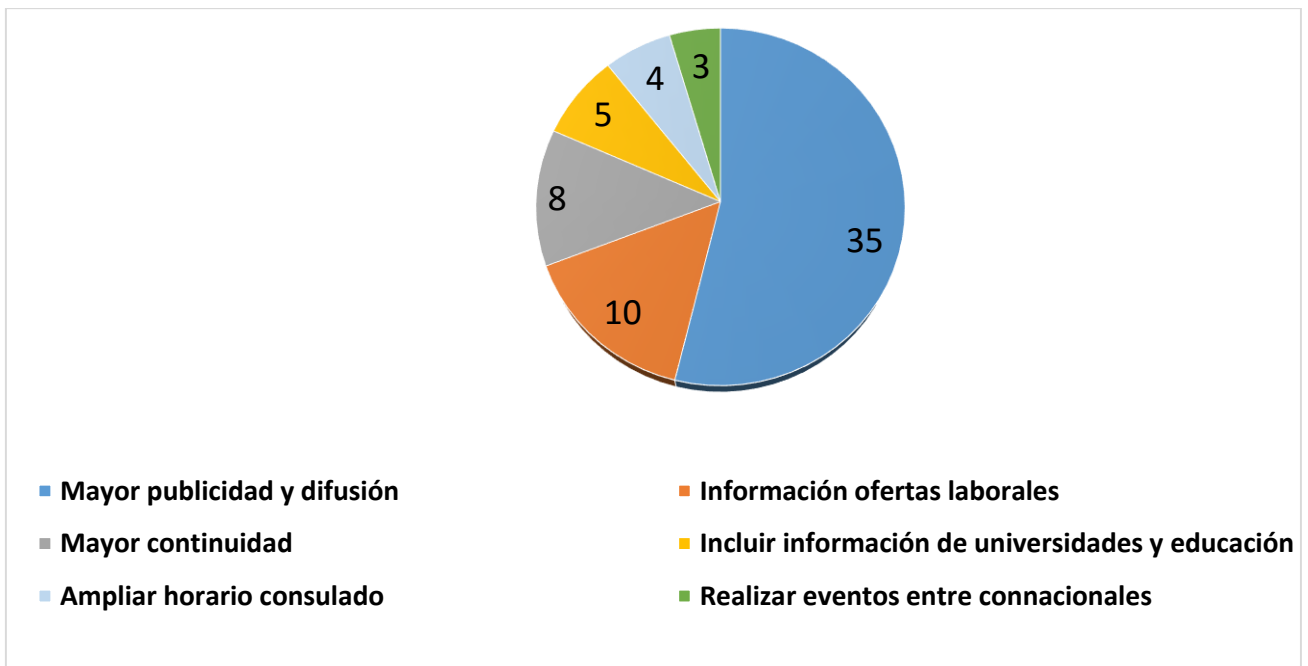


17. ¿Cuáles fueron los stands que visitó durante su recorrido por la feria?

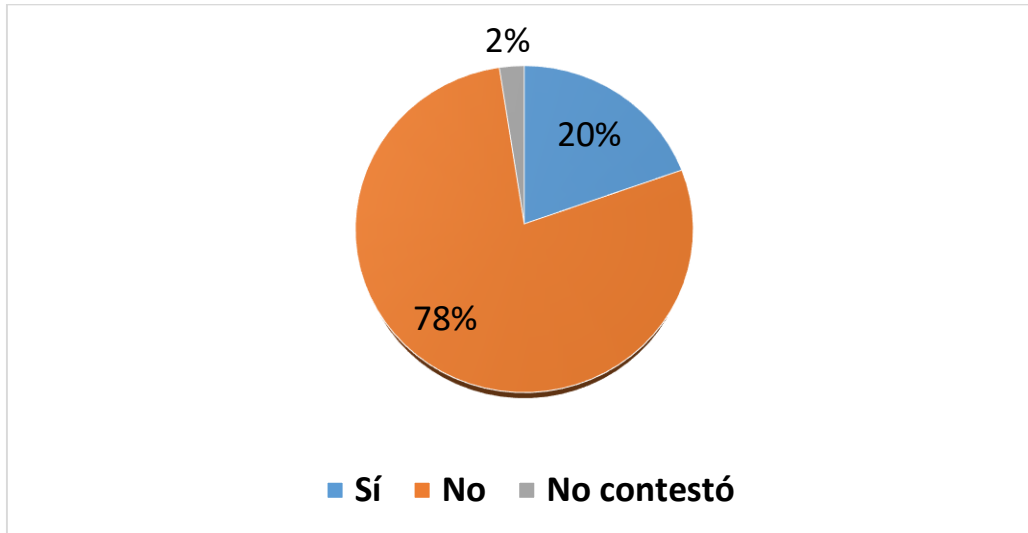
(# de visitas)



18. ¿Tiene alguna sugerencia para incluir en la realización de próximas ferias de servicios?



19. ¿Conoce usted el programa Colombia nos Une?



20. Marque todos los temas que sean de su interés para tener una mayor información.

